

施設長挨拶

3月中旬が暖かったため、花芽の成長が遅れて平年より1週間ほど開花が遅くなりましたが、ようやく県内の桜の名所のソメイヨシノも7分咲きから満開となり、見ごろを迎えているようです。自宅近くの緑地公園の桜は満開で、園内にあるため池にも水草が生い茂り、水面をアメンボ、イトトンボ、水中ではオタマジャクシ、ヤゴ、目を凝らしてみると、小さな水生昆虫が元気よく活動している様子が見られます。

また、歩道では体より大きいカラフルなランドセルを背負い、手を引かれて通学路の確認をしている親子の姿やピカピカのスーツ姿の若者など、この時期ならではの日常もあり、新年度がスタートしたことを実感します。

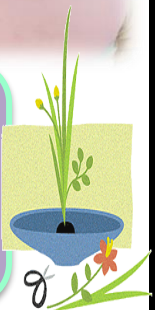
なお、施設内面会については、同封の文書に記載しているとおり、5月より1回目の緩和を実施したいと思っております。これ以降についても、新規感染者数(参考:宮崎県感染症週報)の増減状況を確認し、急増などの予見が無ければ制限の解除に向けて検討してまいりたいと考えています。ご入居者様の日常につきましてもコロナ禍前に戻れるよう、基本的な感染対策は継続しながらはなりますが、努めてまいりますので本年度もどうぞ、よろしくお願いいたします。



雑段の見学をしてきました！
大きな雑段に感動しました！



生け花が開かれました！活ける位置や高さ等、工夫をしながら作り上げました！



日頃の様子です！運動をして身体を動かし、元気な毎日が送れるように、頑張ってます！



おしらせ

行事予定

- ・花見ドライブ・散歩(4月～5月)
- ・喫茶(第1・水か木)
- ・生け花(第4火)

